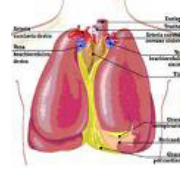


Il Cancro ai Polmoni



Il cancro ai polmoni causa più morti di qualsiasi altra forma di cancro negli Stati Uniti. I fattori di rischio legati a questa malattia sono connessi con il fumo di sigarette (85-90% di tutti i casi), l'esposizione a sostanze nocive sul posto di lavoro (p.e. amianto e certe sostanze chimiche organiche), esposizione a radiazioni e al radon (specialmente per fumatori).

L'Approccio di Cayce al Cancro ai Polmoni

Cayce diede approssimativamente nove letture per sette individui affetti di cancro ai polmoni. E' ovvio che le informazioni contenute in questo gruppo di letture sono caratterizzate dalle differenze individuali e dalle variazioni nella progressione della malattia. Questo riassunto riprende quindi i tratti comuni delle cause e del trattamento.

Il Dizionario Medico Ciclopico di Tabor afferma che il cancro "può essere causato da varie forme di irritazione cronica". Questo punto di vista è del tutto coerente con la prospettiva di Cayce, particolarmente per ciò che riguarda il cancro ai polmoni. E' inoltre in linea con le cause note del cancro ai polmoni come il fumo di sigarette e tossine ambientali che continuamente irritano i polmoni. Altri due fattori importanti connessi con il cancro sono la vitalità (resistenza) diminuita e le scarse eliminazioni.

Così il trattamento del cancro ai polmoni richiede un trattamento specifico dei polmoni e delle terapie sistemiche generali per migliorare le eliminazioni e aumentare la vitalità. Le raccomandazioni più comuni per il trattamento del cancro ai polmoni sembrano le seguenti:

- migliorare le eliminazioni e abbassare la tossicità con una dieta purificante e con l'idroterapia (impacchi con olio di ricino e terapia del colon);**
- utilizzare la terapia con luce ultravioletta e cenere animata per aiutare il sistema a combattere il cancro mentre aumenta l'ossigeno nel sistema;**
- usare la terapia con inalazioni per purificare i polmoni (brandy di mele dal barilotto di quercia di Cayce);**
- aumentare la vitalità con succo di carne di bue assunto in piccole quantità come medicina;**
- creare atteggiamenti e emozioni costruttivi lavorando con l'Esercizio sugli Ideali.**

Bisogna tenere in mente che l'approccio di Cayce è complementare con l'approccio medico convenzionale. Questo significa che può essere usato in aggiunta ad altre forme di trattamento. Questo approccio non richiede di interrompere altre forme di trattamento.

Da: www.edgarcayce.org, "The Cayce Health Database"

Disclaimer: Il contenuto di questa sezione è soltanto informazione e non dovrebbe essere considerato come guida all'auto-diagnosi o all'auto-trattamento. Per ogni problema medico consultate un medico.